



Inwestycje | Technologie | Edukacja |



Polska
Strefa Inwestycji



POMORSKA
SPECJALNA STREFA
EKONOMICZNA



ROZPOCZYNASZ NOWY PROJEKT INWESTYCYJNY?

Dołącz do Polskiej Strefy Inwestycji

Pomorska Specjalna Strefa Ekonomiczna sp. z o.o. (PSSE) jest częścią **Polskiej Strefy Inwestycji**, jednym z 14 podmiotów regionalnych, odpowiedzialnych za kompleksową obsługę inwestorów.

Działa na terenie województwa kujawsko-pomorskiego i we wschodniej części województwa pomorskiego.

Jej zadaniem jest wsparcie przedsiębiorczości, poprzez tworzenie atrakcyjnych warunków do rozwoju mikro, małych, średnich i dużych firm.

Dołącz do PSSE i skorzystaj z pomocy publicznej w formie zwolnienia z podatku dochodowego (PIT lub CIT) oraz kompleksowej obsługi inwestycyjnej.

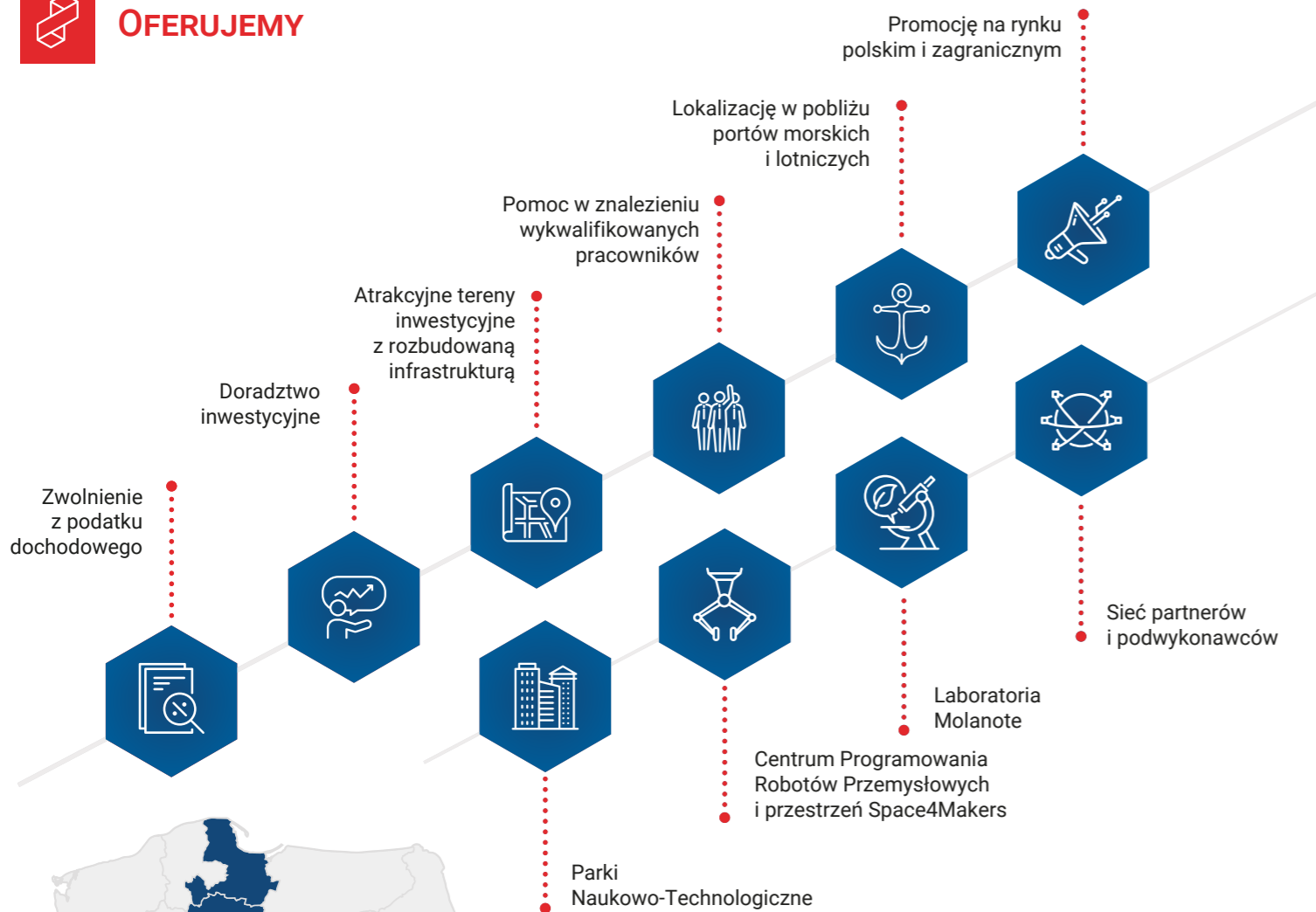
CZY WIESZ, ŻE

Dzięki ustawie o wspieraniu nowych inwestycji możliwe jest otrzymanie wsparcia na całym terytorium Polski (do 2018 roku obszary SSE stanowiły jedynie 0,08 proc. powierzchni kraju). Wsparcie może uzyskać mikro, mały, średni i duży przedsiębiorca.





OFERUJEMY



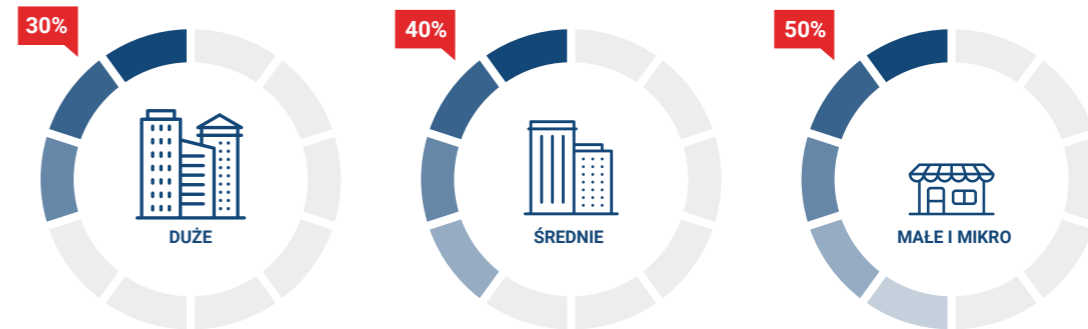
Tereny zarządzane przez PSSE

INTENSYWNOŚĆ POMOCY PUBLICZNEJ

jest zależna od wielkości przedsiębiorstwa ubiegającego się o wsparcie.



MAKSYMALNA WYSOKOŚĆ POMOCY INWESTYCYJNEJ W WOJEWÓDZTWIE POMORSKIM



PRZYKŁAD

Średnie przedsiębiorstwo w województwie pomorskim planuje ponieść nakłady inwestycyjne na rozbudowę zakładu w wysokości 10 mln zł. Zwolnienie z podatku dochodowego będzie wynosić 10 mln zł * 40% = 4 mln zł. W praktyce przedsiębiorca z nowej działalności będzie zwolniony z podatku dochodowego do momentu wykorzystania puli 4 mln zł albo do upłynięcia terminu obowiązywania decyzji o wsparciu (12 lub 15 lat od momentu jej wydania), w zależności od tego, co nastąpi pierwsze.

MAKSYMALNA WYSOKOŚĆ POMOCY INWESTYCYJNEJ W WOJEWÓDZTWIE KUJAWSKO-POMORSKIM



PRZYKŁAD

Średnie przedsiębiorstwo w województwie kujawsko-pomorskim planuje ponieść nakłady inwestycyjne na rozbudowę zakładu w wysokości 10 mln zł. Zwolnienie z podatku dochodowego będzie wynosić 10 mln zł * 50% = 5 mln zł. W praktyce przedsiębiorca z nowej działalności będzie zwolniony z podatku dochodowego do momentu wykorzystania puli 5 mln zł albo do upłynięcia terminu obowiązywania decyzji o wsparciu (12 lub 15 lat od momentu jej wydania), w zależności od tego, co nastąpi pierwsze.



◆ Z jakiego tytułu przyznawana jest pomoc publiczna?

Pomoc publiczna przyznawana jest z tytułu wydatków kwalifikowanych na nową inwestycję lub 2-letnich kosztów pracy pracowników zatrudnionych w ramach nowej inwestycji.

◆ Na co można uzyskać wsparcie?

Zwolnienie podatkowe można uzyskać z tytułu poniesienia nakładów na:

utworzenie nowego zakładu



dywersyfikację produkcji zakładu przez wprowadzenie produktów uprzednio nieprodukowanych w zakładzie



zwiększenie zdolności produkcyjnej istniejącego zakładu



zasadniczą zmianę dotyczącą procesu produkcyjnego istniejącego zakładu



nabycie aktywów należących do zakładu, który został zamknięty lub zostałyby zamknięty, gdyby zakup nie nastąpił



◆ Jaki jest czas obowiązywania decyzji o wsparciu?

Decyzja o wsparciu wydawana jest na 12 lub 15 lat. Jest to czas, w którym inwestor może korzystać ze zezwolenia z podatku dochodowego w należnej mu wysokości.

◆ Na jakim terenie można otrzymać wsparcie?

Przedsiębiorca może uzyskać pomoc publiczną na nową inwestycję w większości lokalizacji, zarówno na terenach prywatnych, jak i publicznych (np. własność miast, gminy, KOWR).

◆ Jak uzyskać decyzję o wsparciu?

Warunkiem uzyskania decyzji o wsparciu jest spełnienie kryteriów ilościowych i jakościowych projektu inwestycyjnego.



PROJEKTY PRZEMYSŁOWE

PROJEKTY USŁUGOWE

ZRÓWNOWAŻONY ROZWÓJ GOSPODARCZY

Inwestycja w projekty usługowe wspierające branże zgodne z aktualną polityką rozwojową kraju, w których Rzeczpospolita Polska może uzyskać przewagę konkurencyjną, obejmujące inwestycję w ramach sektorów strategicznych zgodnych ze Strategią na rzecz Odpowiedzialnego Rozwoju.

Prowadzenie działalności badawczo-rozwojowej.

Wykorzystanie potencjału zasobów ludzkich poprzez aktywizację zawodową.

Tworzenie powiązań regionalnych. Współpraca z dostawcami, kooperantami w ramach realizacji nowej inwestycji.

Robotyzacja i automatyzacja procesów prowadzonych w ramach nowej inwestycji.

Nowa inwestycja w odnawialne źródła energii o mocy przyłączeniowej co najmniej 15% większej niż wynikająca z umowy o przyłączenie do sieci elektroenergetycznej.

Posiadanie statusu mikroprzedsiębiorcy, małego przedsiębiorcy albo średniego przedsiębiorcy.

Przynależność do Krajowego Klastra Kluczowego.



KRYTERIA JAKOŚCIOWE

PROJEKTY PRZEMYSŁOWE

PROJEKTY USŁUGOWE

ZRÓWNOWAŻONY ROZWÓJ SPOŁECZNY

Utworzenie wyspecjalizowanych miejsc pracy w celu prowadzenia działalności gospodarczej objętej nową inwestycją i oferowanie stabilnego zatrudnienia.

Utworzenie wysokopłatnych miejsc pracy i oferowanie stabilnego zatrudnienia.

Prowadzenie działalności gospodarczej o niskim negatywnym wpływie na środowisko.

Zlokalizowanie inwestycji:

- w mieście średnim tracącym funkcje społeczno-gospodarcze lub w gminie, na terenie której położone jest to miasto lub w gminie graniczącej z tym miastem lub gminą;
- na obszarze powiatów lub miast na prawach powiatu, w których stopa bezrobocia wynosi co najmniej 160% przeciętnej stopy bezrobocia w kraju.

Wspieranie zdobywania wykształcenia i kwalifikacji zawodowych oraz współpraca ze szkołami branżowymi.

Podjęcie działań w zakresie opieki nad pracownikiem, w szczególności oferowanie pracownikom:

- udziału w dodatkowych programach opieki zdrowotnej wykraczających poza świadczenia wymagane przepisami prawa;
- dodatkowych świadczeń pracowniczych z zakresu różnych form wypoczynku, działalności kulturalno-oświatowej, sportowo-rekreacyjnej, ubezpieczeń, programów opieki zdrowotnej.



DUŻE
PRZEDSIĘBIORSTWO

od 10 mln PLN
do 100 mln PLN



ŚREDNIE
PRZEDSIĘBIORSTWO

od 1 mln PLN
do 10 mln PLN



MAŁE
PRZEDSIĘBIORSTWO

od 0,5 mln PLN
do 5 mln PLN



MIKRO
PRZEDSIĘBIORSTWO

od 0,2 mln PLN
do 2 mln PLN



NOWOCZESNE
USŁUGI

od 0,5 mln PLN
do 5 mln PLN

WIELKOŚĆ PRZEDSIĘBIORSTWA

kategoria	zatrudnienie	roczny obrót	całkowity bilans
średnie	<250	≤ 50 mln EUR	≤ 43 mln EUR
małe	<50	≤ 10 mln EUR	≤ 10 mln EUR
mikro	<10	≤ 2 mln EUR	≤ 2 mln EUR

W przypadku planowej inwestycji przez dużego lub średniego przedsiębiorcy dotyczącej zwiększenia mocy produkcyjnych, dywersyfikacji produkcji bądź zasadniczej zmiany procesu produkcyjnego **kryteria ilościowe są obniżone o 50%**.

KRYTERIA ILOŚCIOWE



To minimalne nakłady inwestycyjne, które zobowiązuje się ponieść inwestor. Wymagana wysokość uzależniona jest od stopy bezrobocia w powiecie, w którym będzie realizowana inwestycja oraz od wielkości przedsiębiorstwa ubiegającego się o decyzję o wsparciu:





MINIMALNE NAKŁADY INWESTYCYJNE

duże	średnie	małe i BPO	mikro
100 mln	10 mln	5 mln	2 mln
80 mln	8 mln	4 mln	1,6 mln
60 mln	6 mln	3 mln	1,2 mln
40 mln	4 mln	2 mln	800 tys.
20 mln	2 mln	1 mln	400 tys.
15 mln	1,5 mln	750 tys.	300 tys.
10 mln	1 mln	500 tys.	200 tys.

*wartości podane w złotych

- 1
- 2
- 3
- 4
- 5
- 6
- 7

MIASTA ŚREDNIE TRACĄCE FUNKCJE SPOŁECZNO-GOSPODARCZE ORAZ GMINY GRANICZĄCE

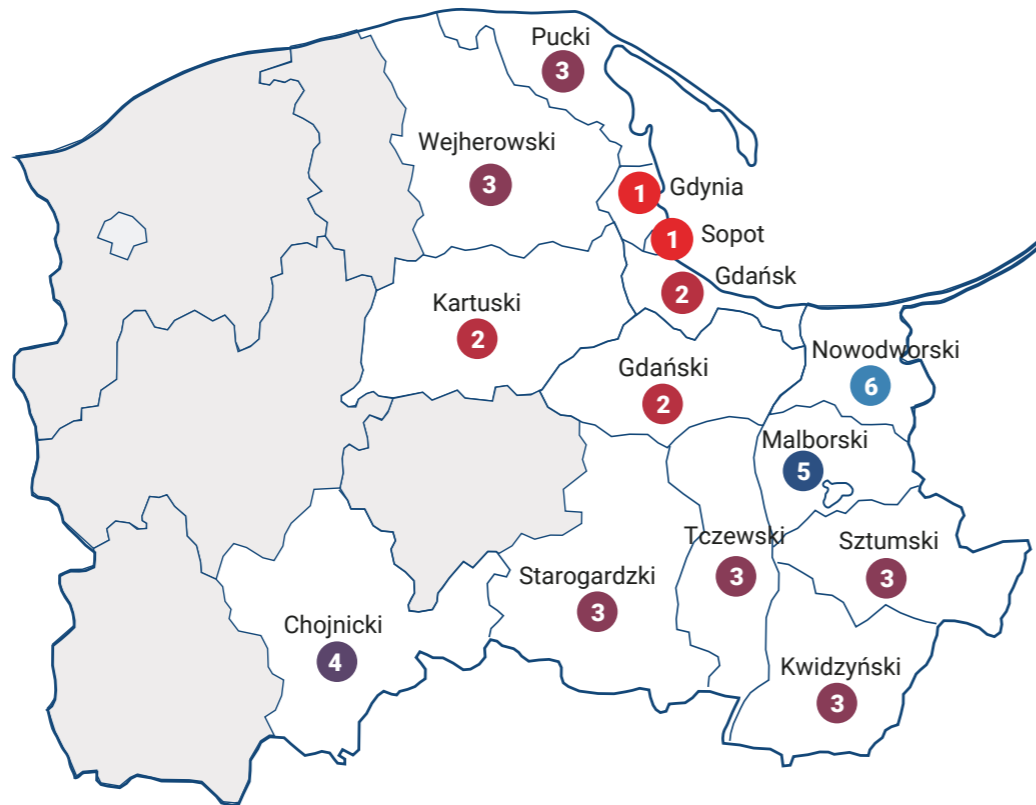
Malbork, Gmina Malbork, Gmina Stare Pole, Chojnice, Gmina Chojnice

WIELKOŚĆ PRZEDSIĘBIORSTWA

duże	średnie	małe i BPO	mikro
10 mln	1 mln	500 tys.	200 tys.

MIASTA NA PRAWACH POWIATU:

Gdańsk	2
Gdynia	1
Sopot	1



W przypadku planowej inwestycji przez dużego lub średniego przedsiębiorcy dotyczącej zwiększenia mocy produkcyjnych, dywersyfikacji produkcji bądź zasadniczej zmiany procesu produkcyjnego **kryteria ilościowe są obniżone o 50%**.



MINIMALNE NAKŁADY INWESTYCYJNE

duże	średnie	małe i BPO	mikro
100 mln	10 mln	5 mln	2 mln
80 mln	8 mln	4 mln	1,6 mln
60 mln	6 mln	3 mln	1,2 mln
40 mln	4 mln	2 mln	800 tys.
20 mln	2 mln	1 mln	400 tys.
15 mln	1,5 mln	750 tys.	300 tys.
10 mln	1 mln	500 tys.	200 tys.

*wartości podane w złotych

- 1
- 2
- 3
- 4
- 5
- 6
- 7

MIASTA ŚREDNIE TRACĄCE FUNKCJE SPOŁECZNO-GOSPODARCZE ORAZ GMINY GRANICZĄCE

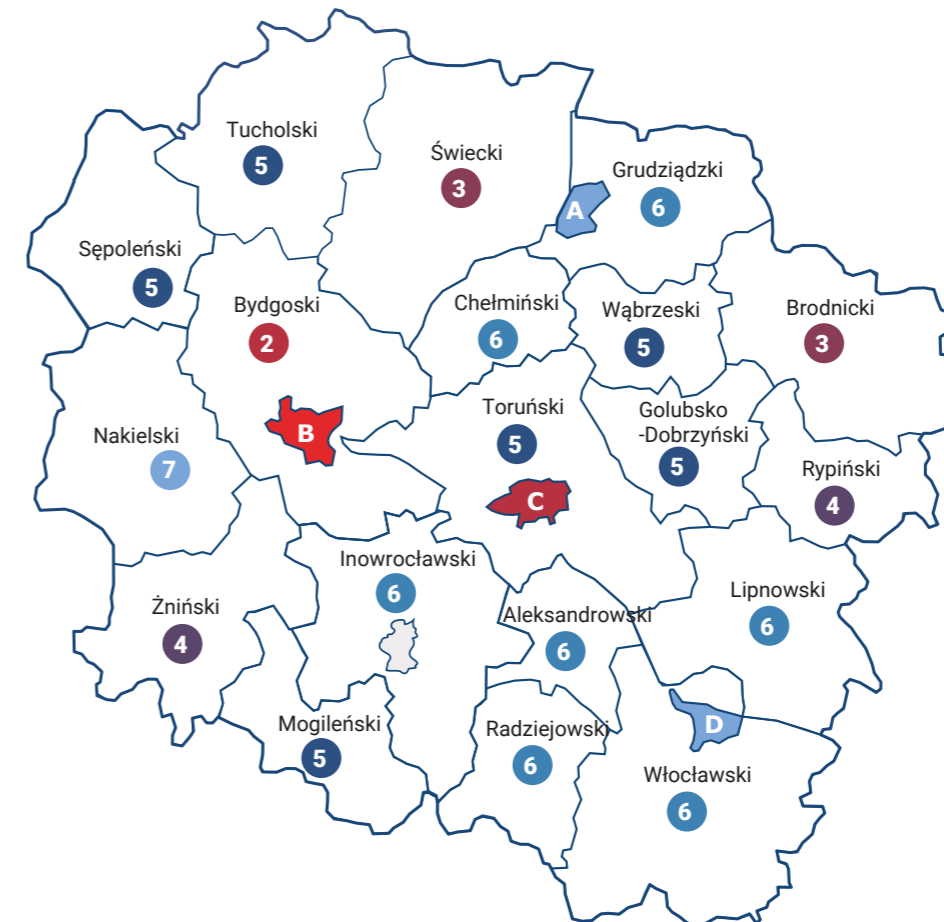
Chełmno, Grudziądz, Inowrocław, Nakło nad Notecią, Rypin, Świecie, Włocławek

WIELKOŚĆ PRZEDSIĘBIORSTWA

duże	średnie	małe i BPO	mikro
10 mln	1 mln	500 tys.	200 tys.

MIASTA NA PRAWACH POWIATU:

7	A. Grudziądz
1	B. Bydgoszcz
2	C. Toruń
7	D. Włocławek



W przypadku planowej inwestycji przez dużego lub średniego przedsiębiorcy dotyczącej zwiększenia mocy produkcyjnych, dywersyfikacji produkcji bądź zasadniczej zmiany procesu produkcyjnego **kryteria ilościowe są obniżone o 50%**.



GDAŃSKI PARK NAUKOWO-TECHNOLOGICZNY



GDAŃSKI PARK
NAUKOWO-
TECHNOLOGICZNY

Ośrodek skoncentrowany na rozwoju innowacyjnej gospodarki i przedsiębiorczości, ze szczególnym uwzględnieniem sektora wysokich technologii, będący rozszerzeniem oferty usług Pomorskiej Specjalnej Strefy Ekonomicznej.

Park to miejsce dla rozwoju nauki i przedsiębiorczości, współpracy podmiotów gospodarczych, społecznych, naukowych, badawczych oraz samorządowych. Trzy budynki kompleksu tworzą komfortową przestrzeń dla małych, średnich i dużych firm.

Park łączy naukę z biznesem, stymuluje innowacyjną przedsiębiorczość, wspiera startupy oraz firmy bazujące na unikalnym pomysle.

- 🟡 powierzchnie biurowe
- 🟡 strefa Cowork
- 🟡 Inkubator Technologiczny
- 🟡 warsztatownia Space4Makers
- 🟡 centrum konferencyjno-szkoleniowe
- 🟡 wydarzenia biznesowe



BAŁTYCKI PORT
NOWYCH
TECHNOLOGII

BAŁTYCKI PORT NOWYCH TECHNOLOGII



- 🟢 powierzchnie biurowe
- 🟢 centrum konferencyjno-szkoleniowe
- 🟢 parkingi
- 🟢 bliskość portu morskiego i nowoczesnych centrów logistycznych
- 🟢 zaplecze dla firm działających na terenach stoczni

Innowacyjny projekt Pomorskiej Specjalnej Strefy Ekonomicznej na zrewitalizowanych terenach postocznioowych w Gdyni. Łączy nowe technologie z branżą morską z dotychczasowymi możliwościami produkcyjnymi terenu.

Miejsce rozwoju biznesowego głównie dla przedsiębiorstw z branży morskiej, stoczniowej i logistycznej. Dogodna lokalizacja Bałtyckiego Portu Nowych Technologii, blisko centrum, pozwala na pełne korzystanie z gdyńskiej oferty kulturalnej, handlowo-usługowej, turystycznej i gastronomicznej.

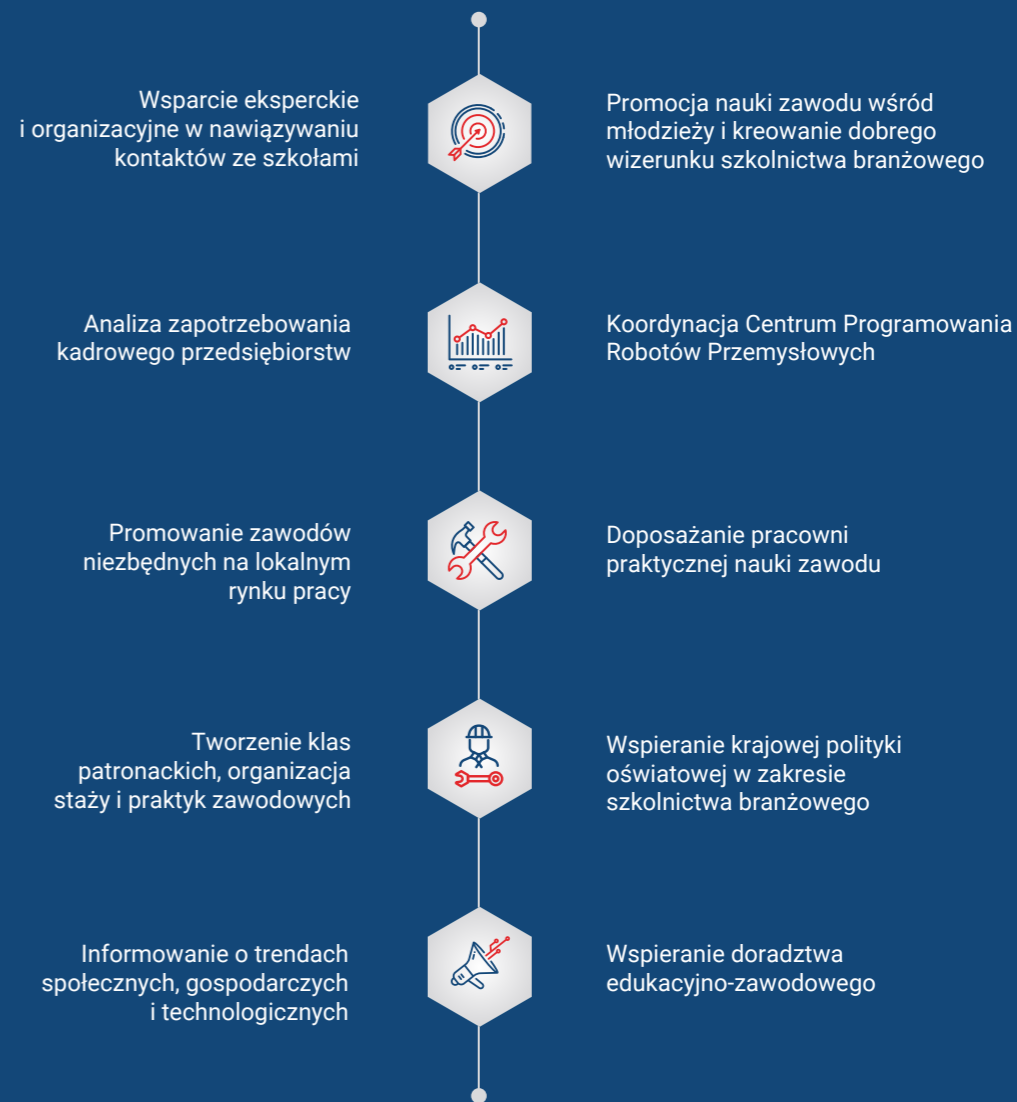
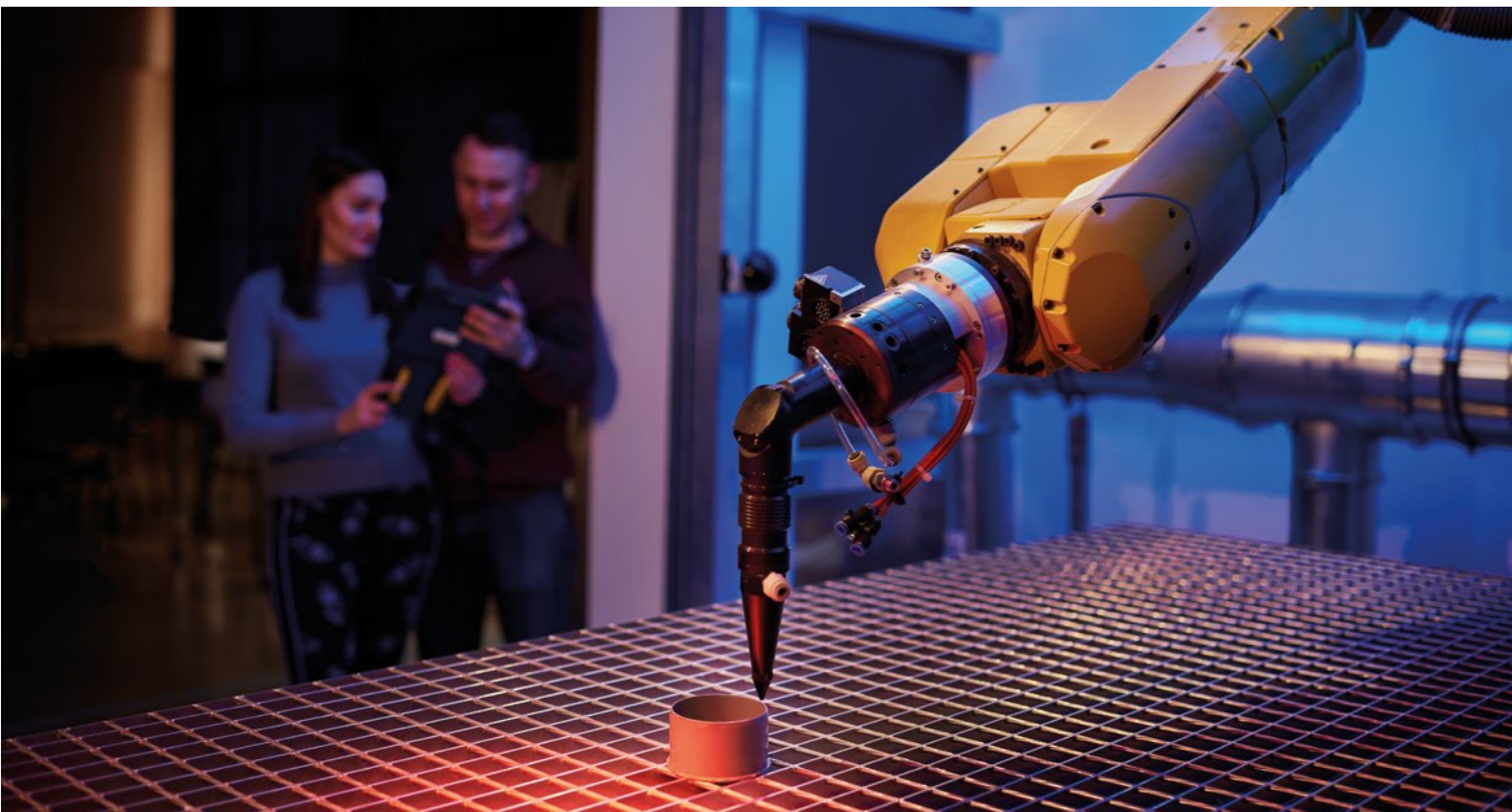




Ośrodek szkoleniowy, który umożliwia podnoszenie kompetencji pracowników, a także pomaga uczniom szkół branżowych w obraniu ścieżki kariery związanej z automatyką oraz robotyką.

Powołany przez Pomorską Specjalną Strefę Ekonomiczną przy współpracy z Instytutem Maszyn Przepływowych Polskiej Akademii Nauk ośrodek, jest odpowiedzią na potrzeby rynku w rzeczywistości Przemysłu 4.0. CPRP prowadzi szkolenia z zakresu obsługi i programowania robotów przemysłowych dla młodzieży i dorosłych.

- wykwalifikowana kadra ekspertów z zakresu robotyki
- szkolenie na rzeczywistych robotach przemysłowych
- małe grupy kursowe
- indywidualizacja kursów



ZAPRASZAMY DO KONTAKTU

woj. pomorskie:

Siedziba Spółki

ul. Trzy Lipy 3, 80-172 Gdańsk

tel.: 58 740 43 00 | e-mail: invest@strefa.gda.pl

Gdański Park Naukowo-Technologiczny

ul. Trzy Lipy 3, 80-172 Gdańsk

tel.: 58 740 42 00 | e-mail: office@gpnt.pl

Bałtycki Port Nowych Technologii

ul. Czechosłowacka 3, 81-336 Gdynia

tel.: 58 740 44 00 | e-mail: bpnt@strefa.gda.pl

woj. kujawsko-pomorskie:

Oddział w Toruniu

ul. Grudziądzka 132, 87-100 Toruń

tel.: 56 653 00 47 | e-mail: torun@strefa.gda.pl

Oddział we Włocławku

ul. Brzeska 6, pok. 37, 87-800 Włocławek

tel.: 601 975 570 | e-mail: wloclawek@strefa.gda.pl

www.strefa.gda.pl